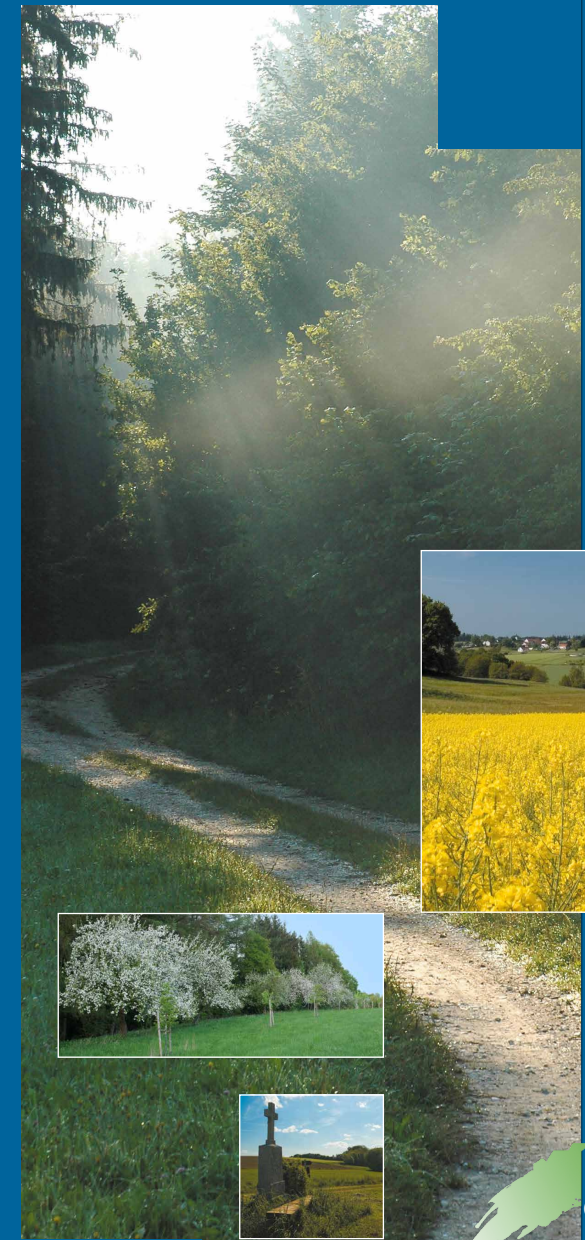


OSTERBACHWEG



Gemeinde Roggenburg

HERZLICH WILLKOMMEN
IN ROGGENBURG!

Besonders im Sommer ist Roggenburg mit seiner idyllischen Lage, seinen herrlichen Barockanlagen, den vielen Kulturveranstaltungen, den gemütlichen Gaststätten und den naturnahen Wanderwegen ein gern besuchtes Ziel in Schwaben. Diese Wanderbroschüre begleitet Sie auf der bis zu 6,5 km langen Wanderroute, die die Katholische Landjugendbewegung im Rahmen einer sogenannten 72-Stunden-Aktion ausgewählt hat. Startpunkt ist der Parkplatz am Vereinsheim in Schießen. Die ausgeschilderte Route verläuft zunächst südlich entlang des Osterbaches in Richtung Ingstetten. Nach Überquerung des Baches geht es vorbei an kleinen idyllischen Weihern. Viele Stellen laden zum Rasten und Verweilen ein. Es lohnt sich auch ein Blick in die Natur. Der Osterbach und seine Böschungen sind größtenteils Biotope, in denen man Bläuhühner, Graureiher, Grasfrösche und viele Vögel beobachten kann. Kurz vor Ingstetten erreicht man die Wiesenbacher Straße, welche man auf dem Weg zurück nach Schießen bereits bald wieder verlässt. Im Weitergehen bietet sich Ihnen ein herrlicher Panoramablick auf unsere Gemeindeteile Roggenburg, Schleebuch und Schießen. Insbesondere die Panoramaliege bei der Streuobstwiese lädt ein, Ausblick und Natur zu genießen. Zurück im Ort führt das letzte Stück des Weges an der unbedingt sehenswerten ehemaligen Wallfahrtskirche „Mariä Geburt“ vorbei. Damit auch die wohlverdienten Pausen auf dieser Wanderstrecke nicht zu kurz kommen laden unterwegs immer wieder Bänke oder Rastplätze zum Verweilen ein oder Sie genießen zum Abschluss eine zünftige Brotzeit in einem unserer Gasthäuser.

Wir wünschen Ihnen beim Wandern durch Barock und Wälder viel Freude.

Ihre
Gemeinde Roggenburg

KLOSTER GASTHOF
ROGGENBURG
Hotel · Gastronomie · Tagung · Feiern

- schwäbische und klösterliche Schmankerl
- Saisonale Speisekarte
- Eis, Kaffee und Kuchen
- Roggenburger Klosterbier

Reservierungen: Tel. (0 73 00) 9 21 92 -0 · www.kloster-roggenburg.de

Nette Gäste und Gemütlichkeit

Alte Roggenschenke

schmackiges Essen
deftige Brotzeiten
Supersaftigkrossgegrillte
Halbe Göckel
(1 Std. vorher anrufen -
sind bei Ankunft fertig)
07300-5713

Tel. 07300 / 9227084
Kirchplatz 4 · 89297 Schießen

CARINA'S GENUSSGARTEN
BY BRÄUHAUS SCHIEßEN

GASTSTÄTTE · BIERGARTEN · CATERING

WEITHMANN'S

Fleisch & Wurstwaren
aus eigener Schlachtung

Metzgerei zum Bräuhaus
Kirchplatz 4 · 89297 Schießen
Tel. 073 00 - 275 · Fax 0 73 00 - 59 61
info@bruihaus.com · www.bruihaus.com

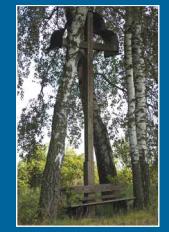
Regional Einkaufen - auch 24 Stunden

Landkäserei Herzog GmbH
Stoffenrieder Straße 1
89297 Roggenburg/Schießen
Telefon 07300 - 921 64 -0
www.landkaeserei-herzog.de

Regional ist 1. Wahl

Kirchlich hatte Schießen ursprünglich eine eigene Pfarrei, die aber dann durch Jahrhunderte von Roggenburg aus betreut wurde, so dass Schießen zu einem Filialort wurde. Um 1680 ließ der Prämonstratenser Severin Ott aus der Wallfahrtskirche zu Hauptelshofen, wo eine Kopie des Gnadenbildes von Maria Schnee (Maria Maggiora) in Rom verehrt wurde heimlich eine Kopie herstellen. Die erfreute sich in Schießen bald so großer Verehrung, dass wegen des Massenbesuches in den Jahren 1681-85 eine neue Wallfahrtskirche erbaut werden musste. 1778-81 wurde diese zur Hundertjahrfeier der Wallfahrt erneuert, u. a. durch die beiden Weißenhorner Künstler Christian Eitele (Stuckmarmoraltäre) und Konrad Huber (Deckenfresken).

Auch die alte Taufkapelle ist nach einer Renovierung wieder zugänglich.



Streuobstwiese: Auf dem Rückweg nach Schießen liegt kurz vor dem Wald eine Streuobstwiese der Gemeinde Roggenburg. Infotafeln zeigen, welche Obstbäume hier gepflanzt wurden. Die Pflege übernehmen dankenswerterweise die Obst- und Gartenbauvereine. Ein Rastplatz mit Panoramaliege lädt ein, Ausblick und Natur zu genießen.

Kirche Ingstetten: Wer will macht einen lohnenswerten Abstecher nach Ingstetten zur Filialkirche „St. Agatha“, welche ein Musterbeispiel frühklassizistischer Landkirchen ist.



Natur am Osterbach: Der idyllische Osterbach wurde über große Strecken renaturiert und eine vielfältige Fauna und Flora hat wieder Einzug gehalten. Bläuhuhn, Graureiher und viele andere seltene Arten der Roten Liste können hier beobachtet werden.



- 1 Start, Standort Wandertafel, Parkplatz Sportgelände am Vereinsheim Schießen
- 2 Rastplatz
- 3 Filialkirche „St. Agatha“, Ingstetten
- 4 Streuobstwiese mit Panoramaliege
- 5 Rastplatz, Parkplatz
- 6 Wallfahrtskirche „Mariä Geburt“, Schießen
- 7 Gasthaus & Metzgerei, Schießen
- 8 Landkäserei Herzog, Schießen

Kennen Sie unsere weiteren Rundwanderwege? Eine wachsende Auswahl an beschilderten Routen lädt ein, unsere Natur und Kultur zu Fuß zu erkunden, Natur-Wissen spielerisch zu erleben oder als Lausch-Tour zu hören.



Informationen und weitere Ausflugstipps erhalten Sie gerne bei der Gemeinde Roggenburg oder unter

www.roggenburg.de

Blick über das Osterbachtal: Von der Anhöhe „Auf den Bergen“ geht der Blick weit über das Roggenburger Klosterland.



Gemeinde Roggenburg

Prälatenhof 2 · 89297 Roggenburg
 Tel. (07300) 96 96-0
 Fax (07300) 96 96 20
www.roggenburg.de